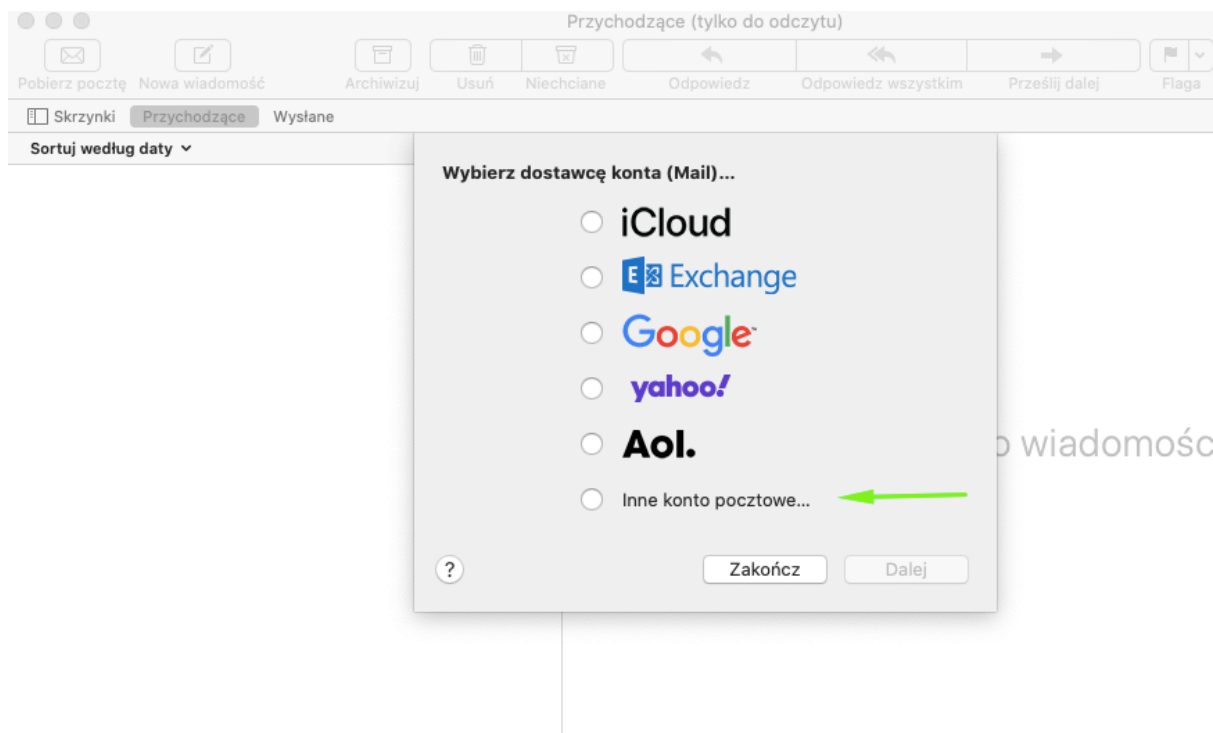


# MAIL ( APPLE ) - konfiguracje ( mogą wystąpić różnice w zależności od posiadanej wersji )

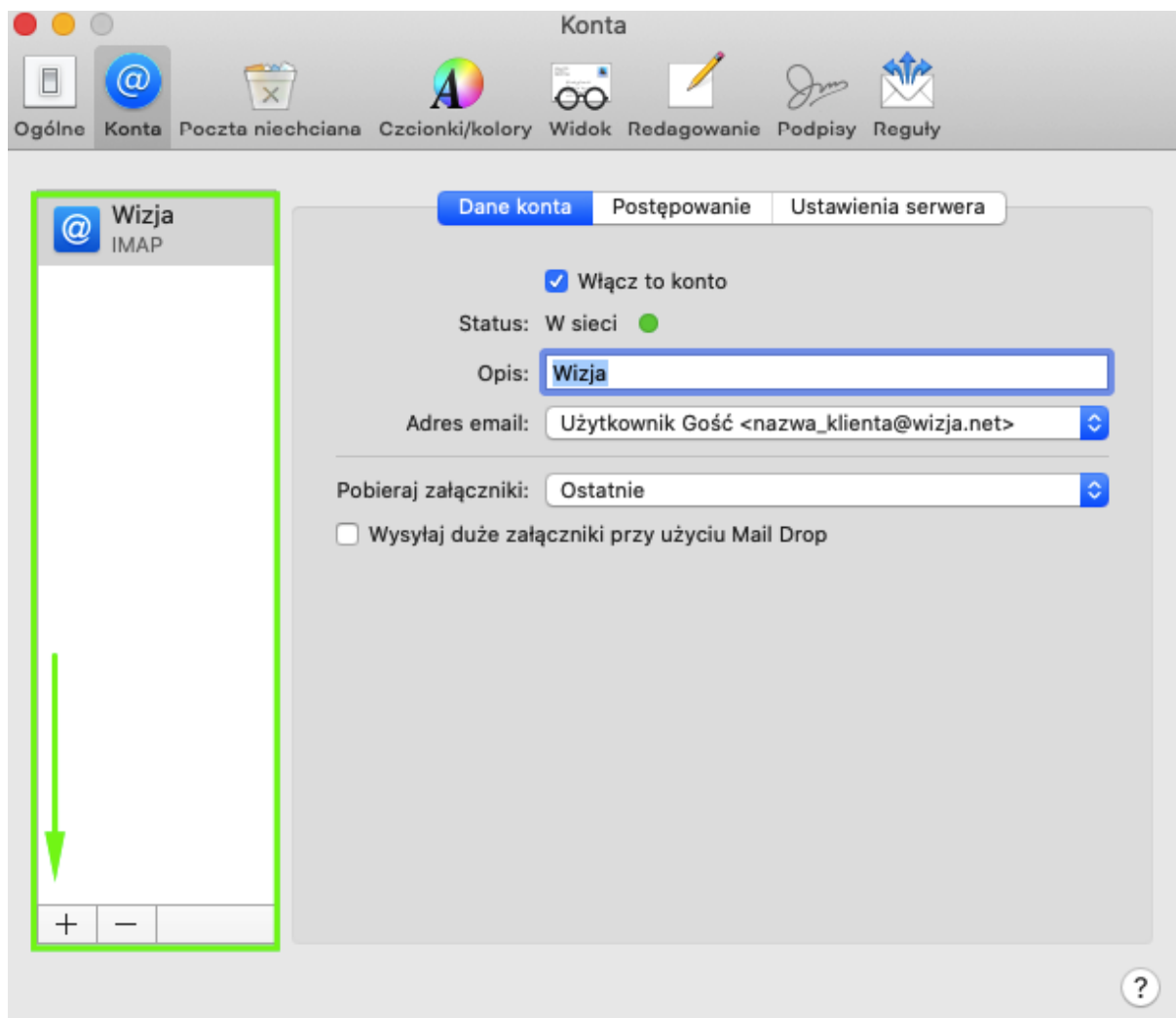
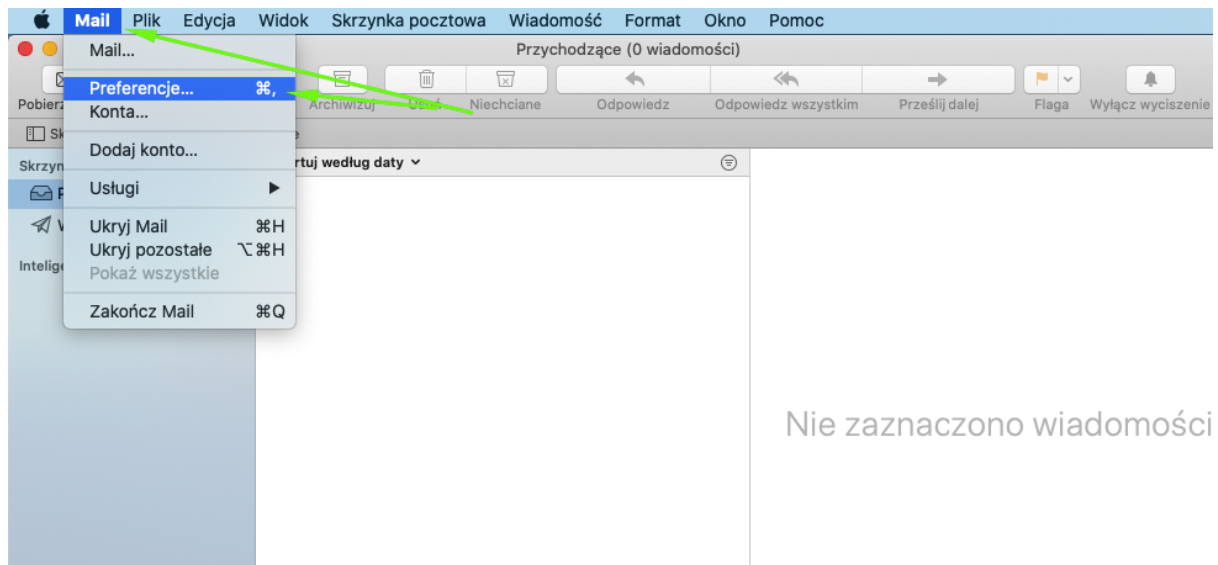
1. Dodanie nowego konta / konfiguracja nowego konta.
2. Konfiguracja obecnego konta.

## 1.

1. Wejść w aplikację “ Mail”.
2. Automatycznie wyświetli się komunikat z prośbą o wybranie programu pocztowego, klikamy “ Inne konto pocztowe... ” > “Dalej “ - patrz grafika poniżej.



- 2a. Jeżeli chcemy dodać kolejne konto do programu “ Mail “, wchodzimy w aplikację > “ Mail “ > “ Preferencje...” > “ Konta “ > klikamy “ + “ w dolnym lewym rogu - patrz grafika poniżej. > wracamy do punktu 2 i postępujemy zgodnie z kolejnymi.



3. Kolejno wyświetlą się 3 okienka do uzupełnienia : “ Nazwa “ , “ Adres e-mail “ , “ Hasło “ ( hasło właściwe dla skonfigurowanego konta e-mail przy tworzeniu skrzynki na serwerze ) > “ Zaloguj się “ - patrz grafika poniżej.

The image shows a web form titled "Dodaj konto (Mail)" with an @ icon. Below the title is the instruction "Aby rozpocząć, podaj następujące informacje:". There are three input fields: "Nazwa:" with the placeholder "Np. imię i nazwisko ( wyświetlana nazwa )", "Adres email:" with the placeholder "nazwa\_klienta@wizja.net", and "Hasło:" with a masked password "••••••••". At the bottom are three buttons: "Anuluj", "Wróć", and "Zaloguj się". Green arrows point to the "Nazwa" field, the "Adres email" field, the "Hasło" field, and the "Zaloguj się" button.

4. Następnie postępuj według schematu :

Schemat konfiguracji w programie pocztowym:

Aby poprawnie skonfigurować skrzynkę, podajemy niezbędne ustawienia:

• **Serwer poczty przychodzącej:**

połączenie szyfrowane SSL dla IMAP: **klient.wizjanet.pl port 993**

połączenie szyfrowane SSL dla POP3: **klient.wizjanet.pl port 995**

Zaznacz " Wymagaj logowania przy użyciu bezpiecznego uwierzytelniania hasła "

• **Serwer poczty wychodzącej:**

połączenie szyfrowane SSL dla SMTP: **klient.wizjanet.pl port 465**

Zaznacz " Wymagaj logowania przy użyciu bezpiecznego uwierzytelniania hasła "

Należy ustawić dane parametry w programach pocztowych.

**PONIŻEJ WZÓR ( GRAFIKA )**

Adres email: nazwa\_klienta@wizja.net

Użytkownik: nazwa\_klienta@wizja.net

Hasło: ●●●●●●●●●●

Typ konta: IMAP

Serwer poczty przychodzącej: klient.wizjanet.pl

Serwer poczty wychodzącej: klient.wizjanet.pl

Nie można potwierdzić nazwy konta lub hasła.

Anuluj      Wróć      Zaloguj się

5. W kolejnym oknie pojawi się okno, w którym zaznaczamy z jakiej aplikacji będziemy korzystali > wybieramy " Mail " > " Gotowe " - patrz grafika poniżej.

Wybierz aplikacje, których chcesz używać z tym kontem:

Mail

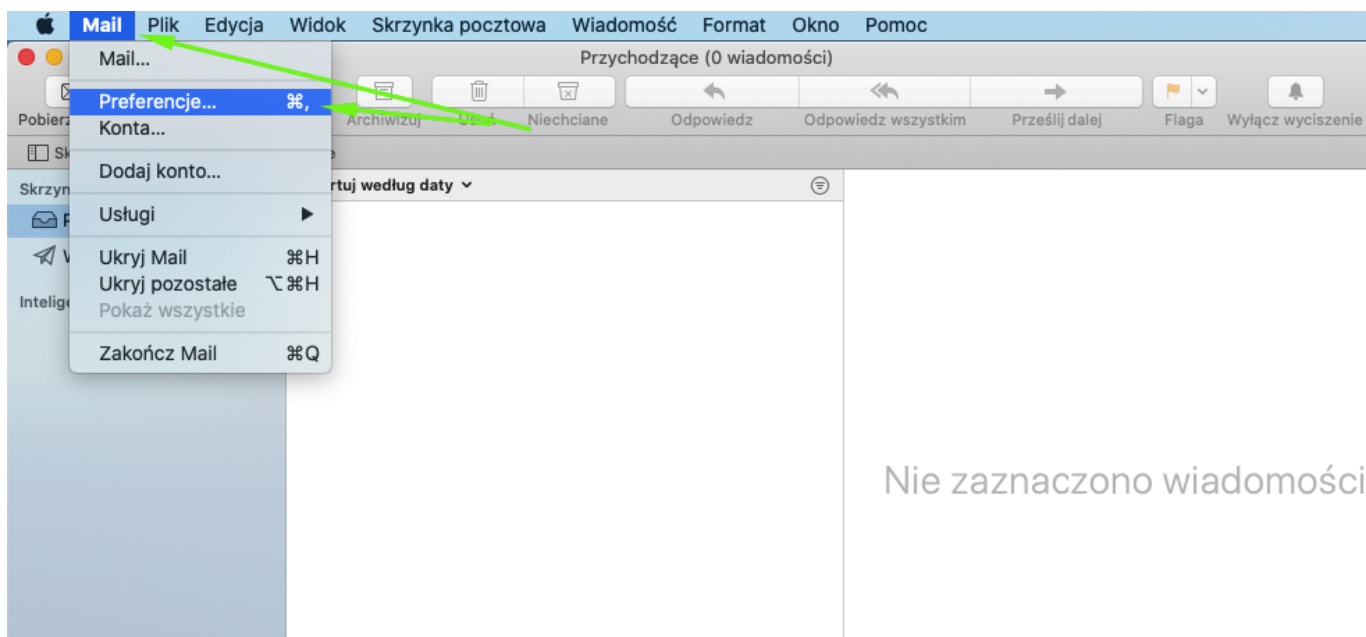
Notatki

Anuluj      Wróć      Gotowe

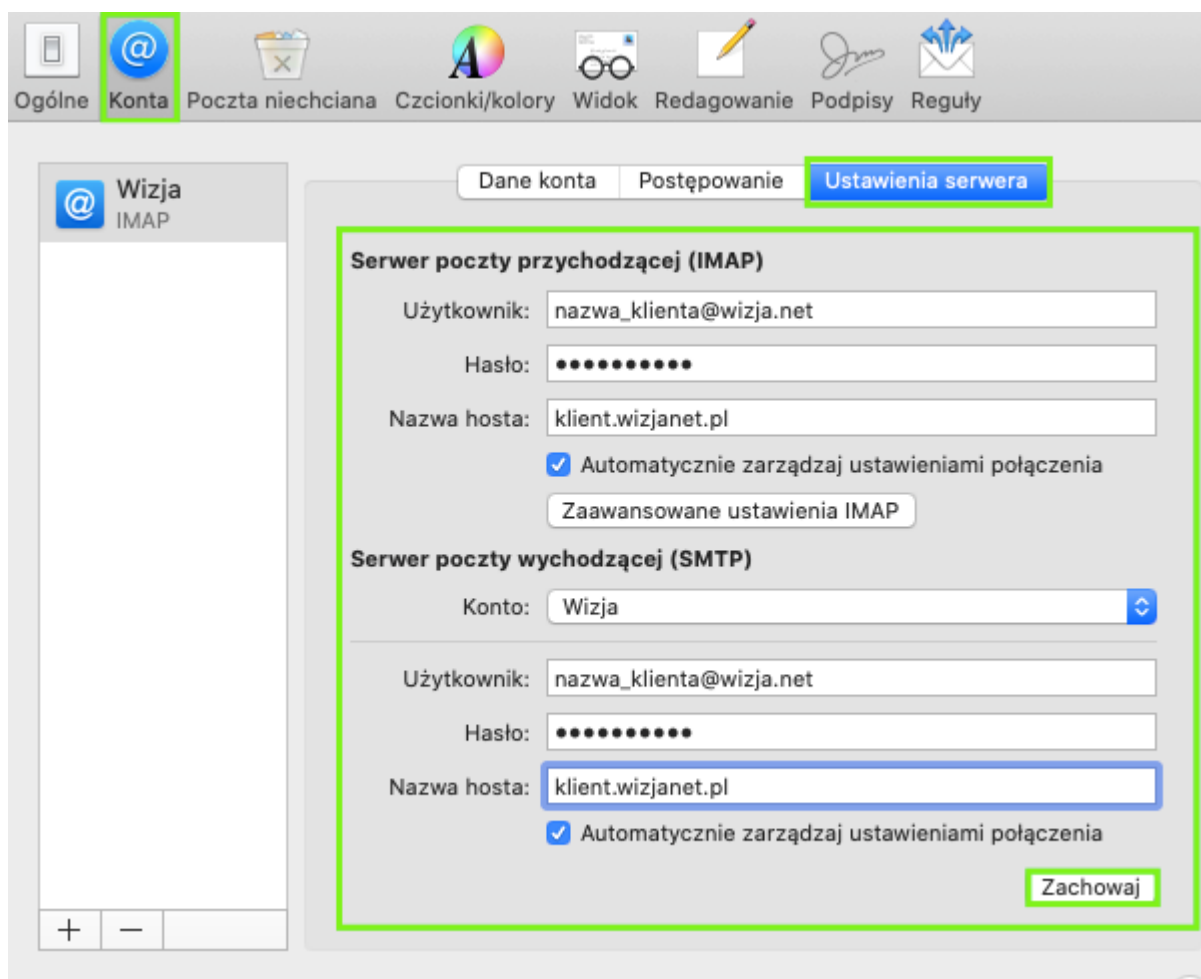
6. Konto zostało poprawnie dodane i skonfigurowane.

## 2.

1. Wejdź w aplikację " Mail " .
2. W lewym górnym rogu kliknij " Mail " > " Preferencje.. " - patrz grafika poniżej.



3. Następnie pojawi się okienko - należy kliknąć u góry "Konta" > "Ustawienia serwera" i dokonać zmian w konfiguracji > "Zachowaj" - patrz grafika poniżej.



4. Na koncie zostały zapisane nowe ustawienia konfiguracji.